

Lux pasy






dane produktu

szerokość	280
wzór	pasy
rodzaj tkaniny	obiciowo - dekoracyjna
skład	58% Kanecaron sys 42% poliester
ilość kolorów	8
raport szer./wys.	35,5 x 26

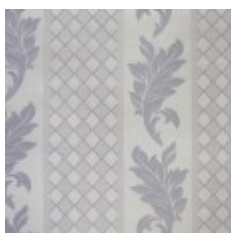
inne Kanecaron to włókno modakrylowe opracowane przez firmę Kaneka. Jest to z natury samogasnące włókno FR, które zapewnia doskonałą ognioodporność tkaninom i włóknom syntetycznym.

pranie i czyszczenie

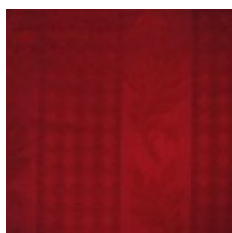
-  nie czyścić chemicznie
-  nie wybielać
-  pranie w temperaturze 30°C

 prasowanie w temperaturze do 110 °C

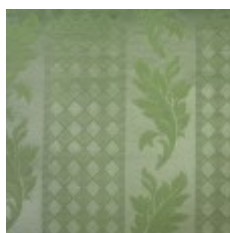
dostępne kolory



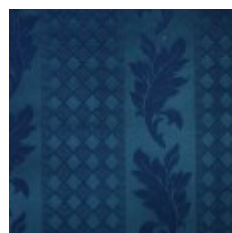
14



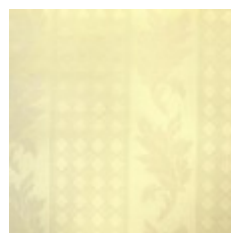
18



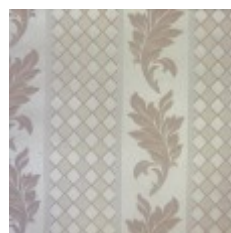
30



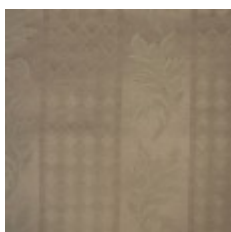
26



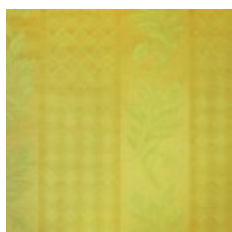
10



2



6



22